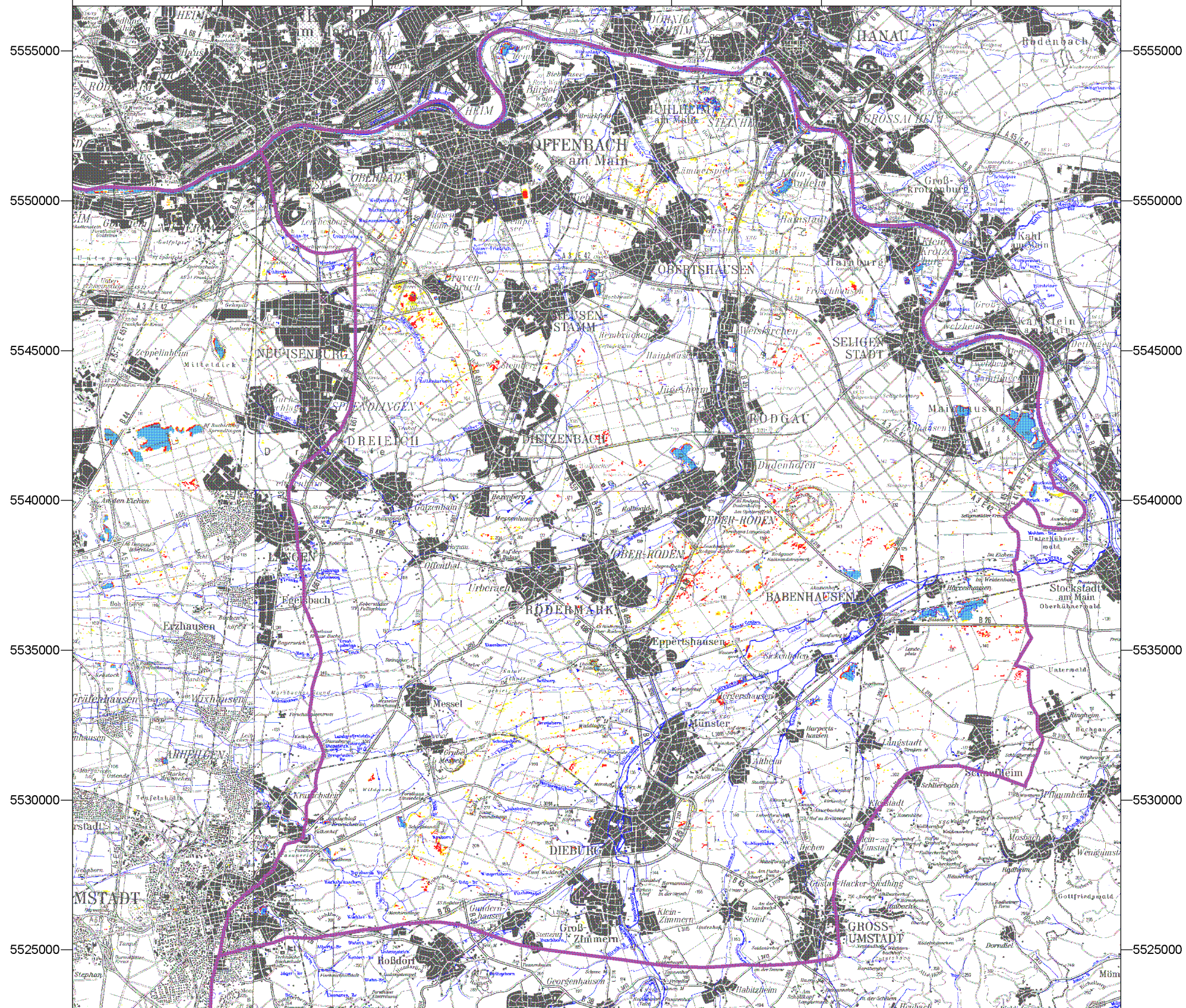
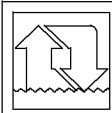


3470000 3475000 3480000 3485000 3490000 3495000 3500000 3505000



5555000
5550000
5545000
5540000
5535000
5530000
5525000

- Offene Wasserflächen (01.04.2001)
- Vernässte Flächen mit niedriger Vegetation, Randbereiche (01.04.2001)
- Vernässte Flächen mit hoher Vegetation, Randbereiche (01.04.2001)
- Permanente Wasserflächen (12.08.2000)
- Grenze des Untersuchungsraumes

	Brandt-Gerdes-Sitzmann Umweltplanung GmbH	Anlage: 1.2
D-64297 Darmstadt, An der Escholmühle 28, Telefon 06151/9456-0, Telefax 06151/9456-80		
Projekt: Satellitengestützte Erfassung grundwasserbürtiger offener Wasserflächen im Frühjahr 2001		
Planbezeichnung: Übersichtskarte Vernässungsbereiche Teil 2: Hessische Untermainebene		Maßstab: 1 : 50.000
Object: UE_UG_0 <small>in E:\GERFER_4003\Views_E_S_Ber_RVG</small>		
Auftraggeber: Regierungspräsidium Darmstadt	B.-G.-S. Umweltplanung GmbH Darmstadt, den	Bearb.: For Gez.: Eul
		Datum: Jan. 2002 Projekt: 4003

3470000 3475000 3480000 3485000 3490000 3495000 3500000 3505000